

Semirimorchio HERCULES 46mc – Ribaltabile Posteriore con Gru

TELAIO

- Gervasi, realizzato con acciaio ad alta resistenza
- N° assi a terra: 3
- Sospensioni: pneumatiche
- Freni: a disco con ABS
- Pneumatici: nr. 07 tipo 385/65R22,5 e cerchi in ferro (*optional in lega*)
- Asse anteriore sterzante e sollevabile

CASSONE

- Dimensioni esterne 9.700 x 2.530 x 2.100mm (Capacità 46 m³)
- Fondo in lamiera di acciaio antiusura ARDOX spess. 50/10 (5 mm)
- Sponde laterali in acciaio antiusura ARDOX spess. 40/10 (4 mm) con montanti saldati in continuo
- Portelloni posteriori a libro con dispositivo di apertura pneumatico antinfortunistico

SOLLEVAMENTO

- Sollevamento mediante due cilindri idraulici telescopici montati in posizione laterale
- Valvola divisore di flusso autolivellante brevettata
- Cerniere di ribaltamento posteriori con bronzine
- Azionamento con comandi dal trattore
- Angolo di ribaltamento 45°

GRU CARICATRICE GMC

- Modelli: GL180 – GL250 a richiesta.

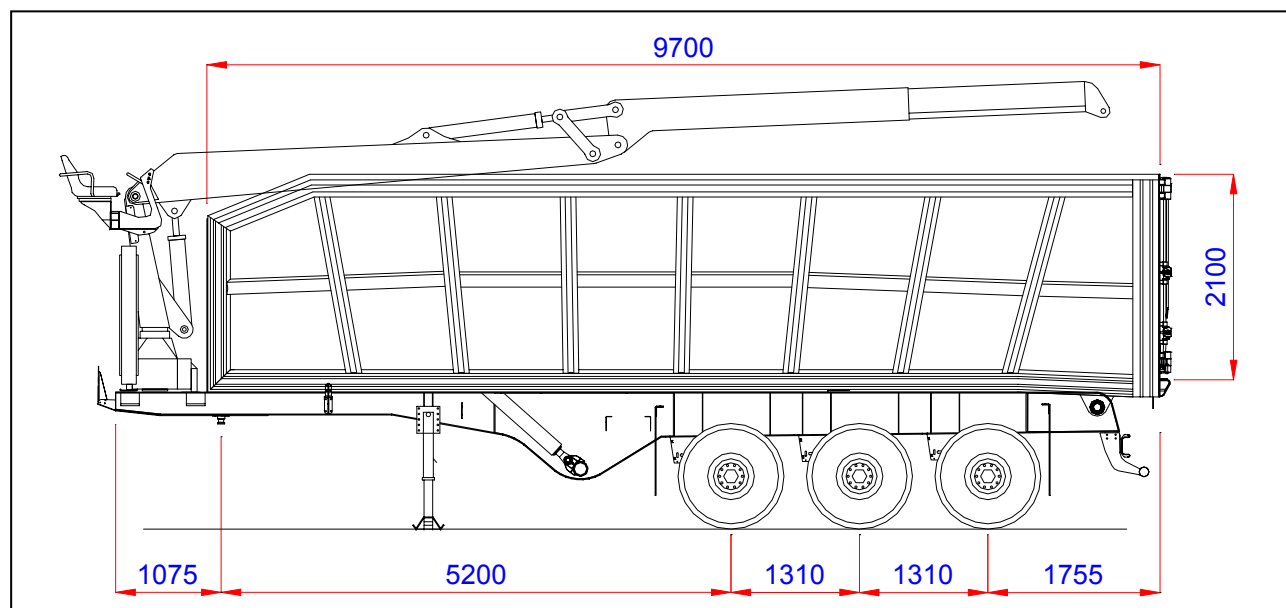
DOTAZIONE DI SERIE

- Paraurti posteriore fisso
- Cassetto porta attrezzi
- Paraspruzzi anteriori e posteriori in gomma
- Cunei di stazionamento con relativi supporti
- Protezioni laterali. - Luci d'ingombro. - Pannelli riflettenti posteriori. - Strisce rifrangenti adesive

MASSE

| | | |
|-------------------------|---------------------|---------|
| Modello | HERCULES 46G | |
| Tara del veicolo | [kg.] | *13.400 |
| Peso totale del veicolo | [kg.] | 36.800 |

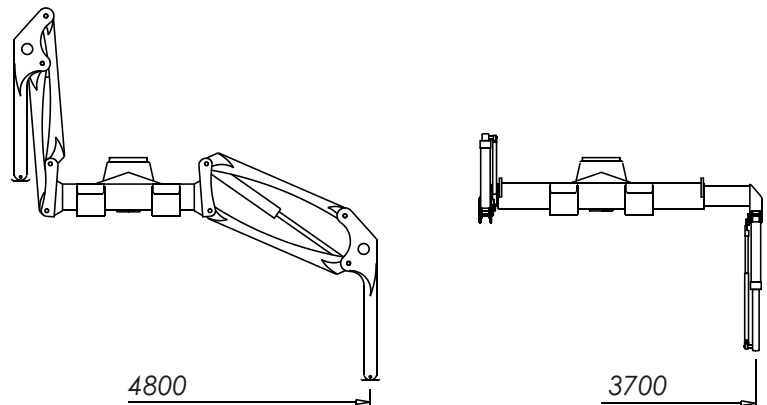
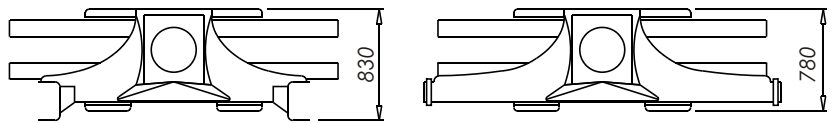
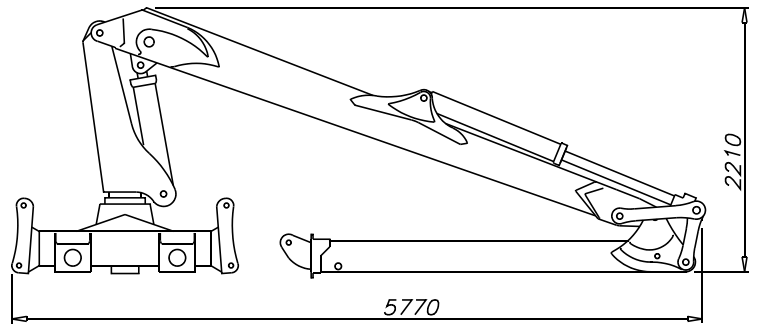
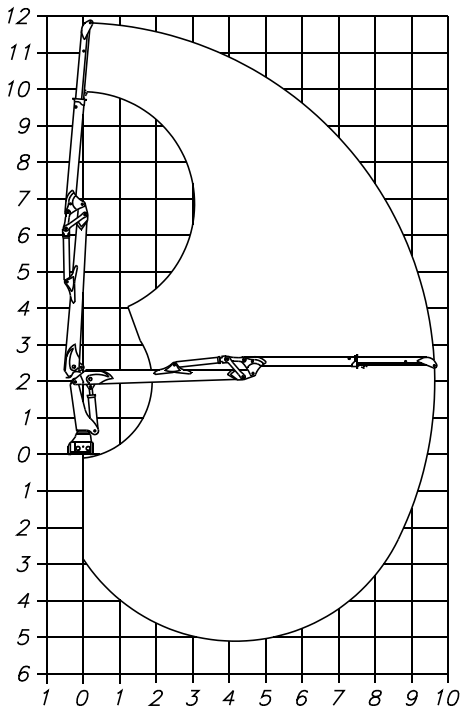
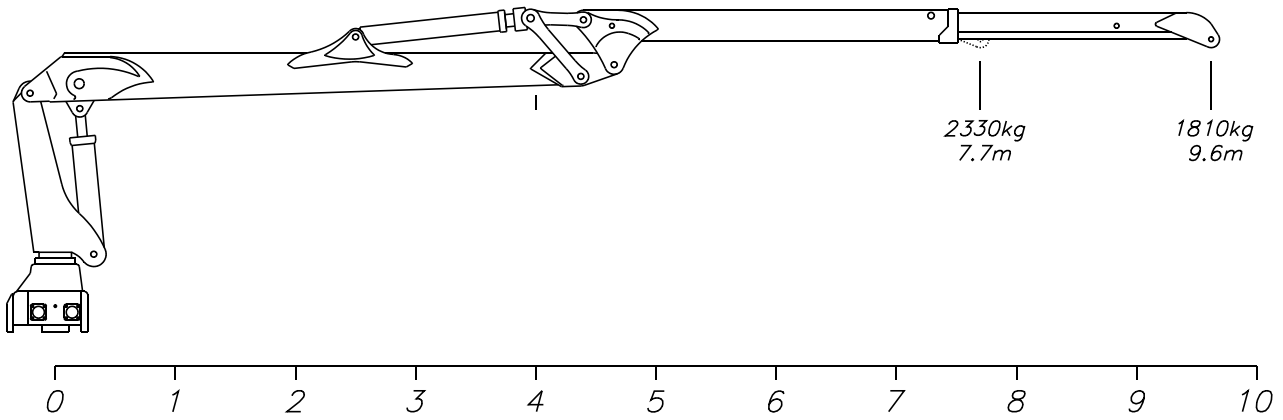
* Tara veicolo con 6 gomme e cerchi in lega.



I dati, le dimensioni ed i pesi riportati nella scheda sono indicativi, non impegnativi e possono subire variazioni senza alcun preavviso in seguito ad esigenze di fabbricazione.



GL 180 9.60 0+1



CARATTERISTICHE GRU

Classe Calcolo H1 B4

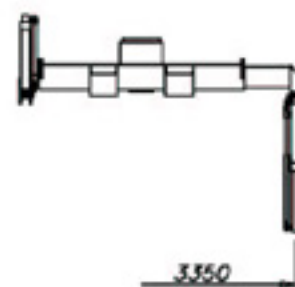
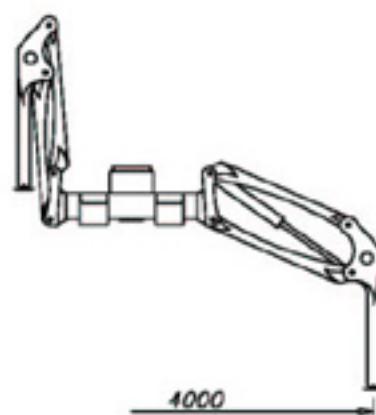
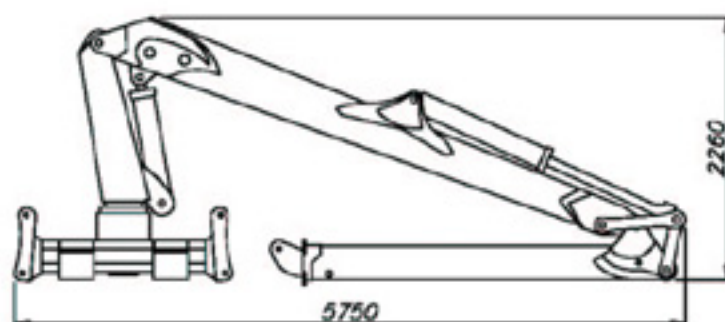
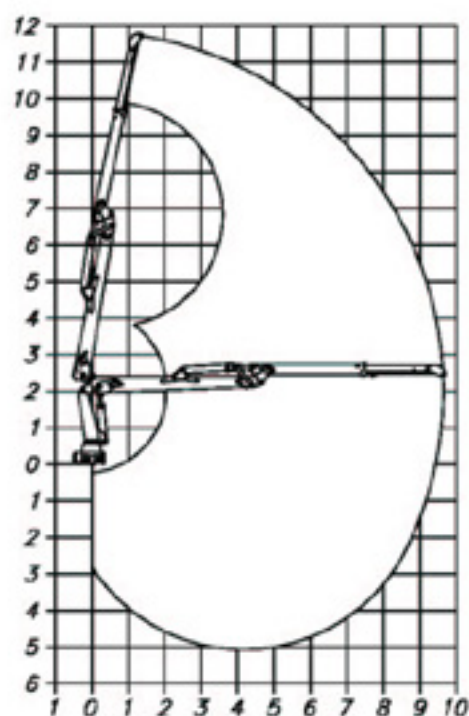
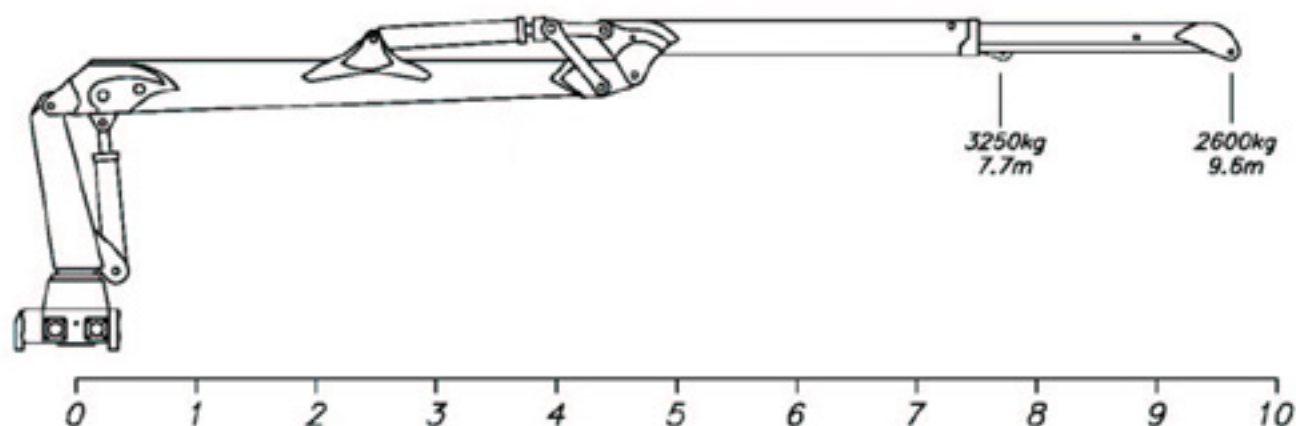
| | | |
|-----------------------|------|------|
| Momento di carico | kNm | 180 |
| Coppia di rotazione | kNm | 43 |
| Angolo di rotazione | ° | 390 |
| Sbraccio massimo | m | 9.60 |
| Pressione d'esercizio | bar | 270 |
| Portata della pompa | l/1' | 2x80 |
| Portata della pompa | l/1' | 1x80 |
| Peso gru standard | kg | 2800 |

G.M.C. S.r.l. Dichiaro che i dati tecnici sopra riportati sono puramente indicativi e si riserva di potervi apportare modifiche in qualsiasi momento





GL 250 9.60 0+1

DAS
Certification
ISO 9001:2008
Approved**CARATTERISTICHE GRU****Classe Calcolo H1 B4**

Momento di carico kNm 250

Coppia di rotazione kNm 63,5

Angolo di rotazione ° 385

Sbraccio massimo m 9.60

Pressione d'esercizio bar 270

Portata della pompa 1/1' 2x80

Portata della pompa 1/1' 1x80

Peso gru standard kg 3300

G.M.C. S.r.l. dichiara che i dati tecnici sopra riportati sono puramente indicativi e si riserva di potersi apportare modifiche in qualsiasi momento



Via Cantone 380 - S. Pietro in Casale (BO) - ITALY - Tel 0039 051 813031 Fax 0039 051 813092

www.gmcgru.it - e-mail: info@gmcgru.it