

Semirimorchio CANGURO 8,5mt – Ribaltabile Posteriore con Gru

TELAIO

- Gervasi, a “Collo d’Oca”, ribassato posteriormente, realizzato con acciaio ad alta resistenza
- N° assi a terra: 3
- Sospensioni: meccaniche a fogli di balestra (*optional pneumatiche*)
- Freni: a tamburo con ABS (*optional a disco*)
- Pneumatici: nr. 13 tipo 265/70R19,5 e cerchi in ferro
- Asse anteriore sterzante (*in alternativa posteriore*)
- Asse anteriore sollevabile (*solo con sospensioni pneumatiche*)

CASSONE

- Dimensioni esterne 8.500 x 2.500 x 2.500mm (Volume utile 45 m³)
- Fondo in lamiera di acciaio antiusura ARDOX spess. 60/10 (6 mm)
- Sponde laterali in acciaio antiusura ARDOX spess. 40/10 (4 mm) con montanti saldati in continuo
- Portelloni posteriori a libro con dispositivo di apertura pneumatico antinfortunistico

SOLLEVAMENTO

- Sollevamento mediante due cilindri idraulici telescopici montati in posizione laterale
- Valvola divisore di flusso autolivellante brevettata.
- Cerniere di ribaltamento posteriori con bronzine
- Azionamento con comandi dal trattore
- Angolo di ribaltamento 45°

GRU CARICATRICE GMC

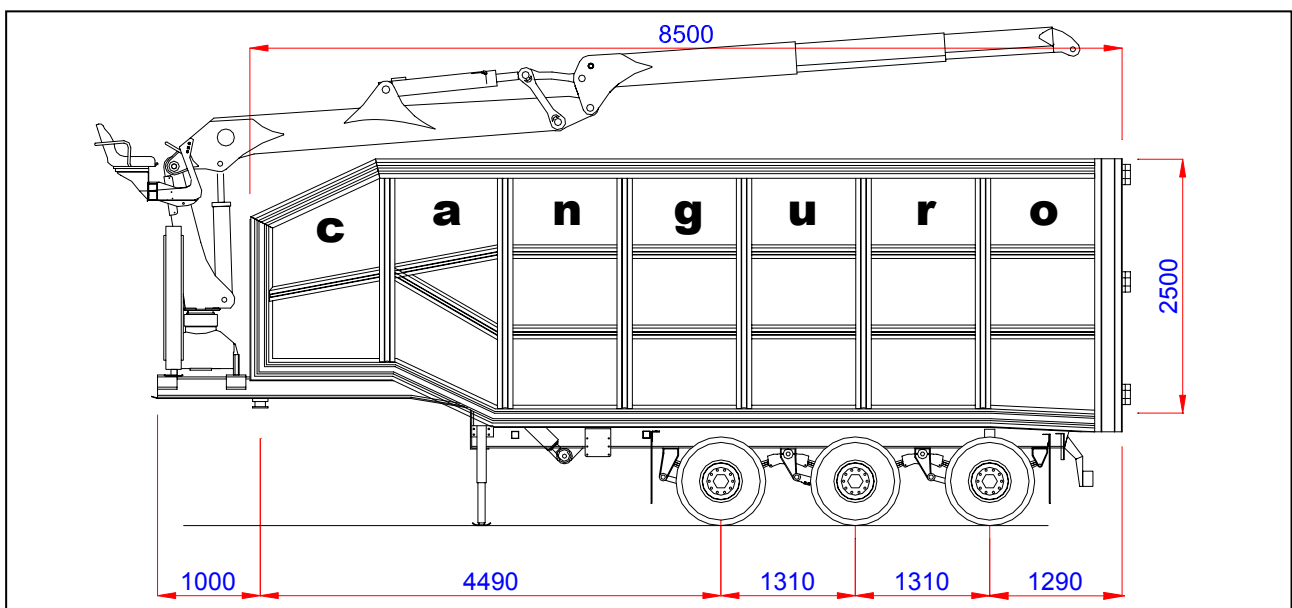
- Modelli: GL150 – GL180 – GL250 a richiesta

DOTAZIONE DI SERIE

- Paraurti posteriore fisso
- Cassetto porta attrezzi
- Paraspruzzi anteriori e posteriori in gomma
- Cunei di stazionamento con relativi supporti
- Protezioni laterali. - Luci d’ingombro. - Pannelli riflettenti posteriori. - Strisce rifrangenti adesive

MASSE

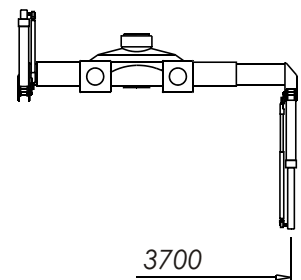
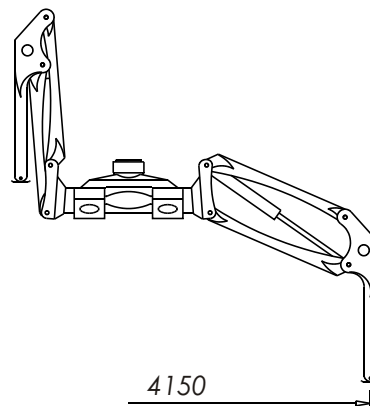
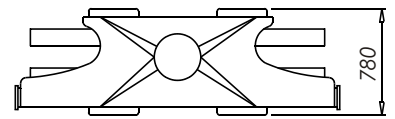
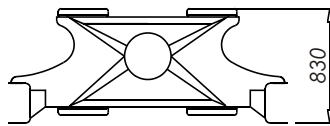
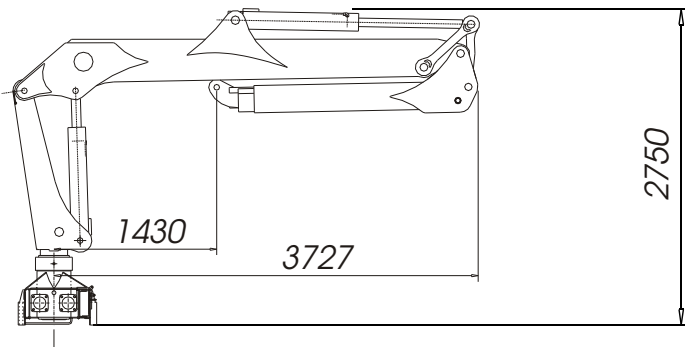
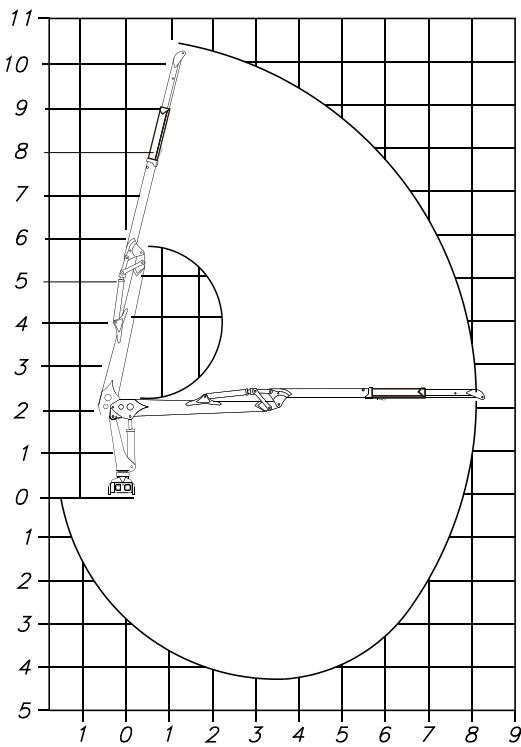
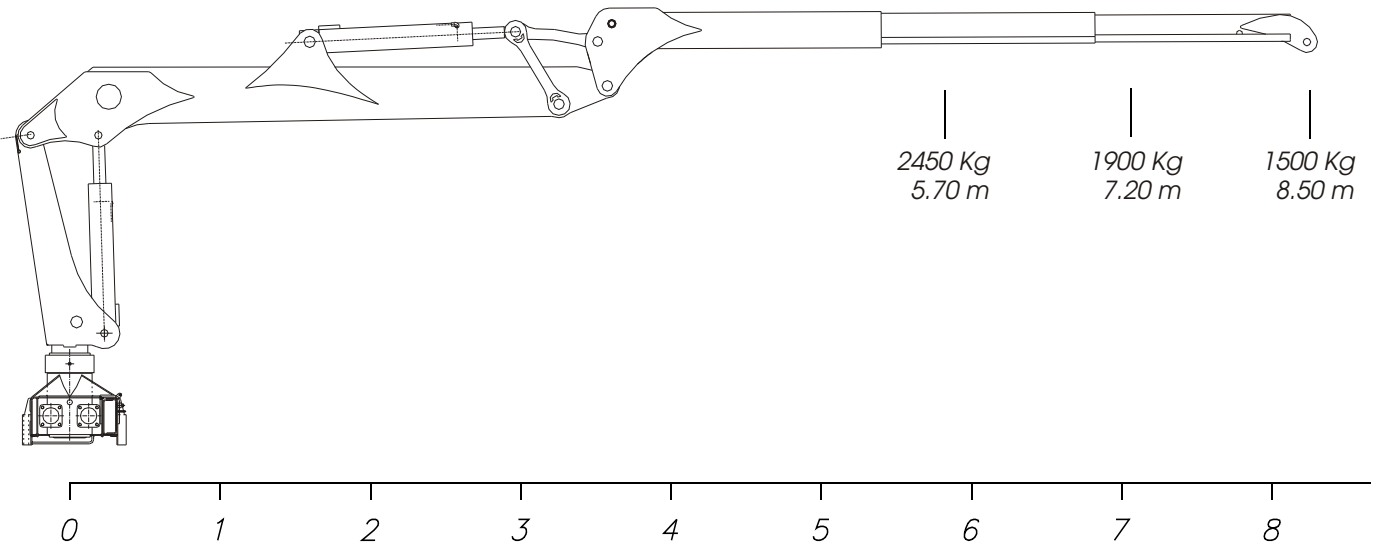
<i>Modello</i>	<i>CANGURO 8,5mt</i>	
Tara del veicolo	[kg.]	12.600 (<i>peso di omologazione</i>)
Peso totale del veicolo	[kg.]	36.800



I dati, le dimensioni ed i pesi riportati nella scheda sono indicativi, non impegnativi e possono subire variazioni senza alcun preavviso in seguito ad esigenze di fabbricazione.



GL 150 8.50 0+2



CARATTERISTICHE GRU

Classe Calcolo H1 B4

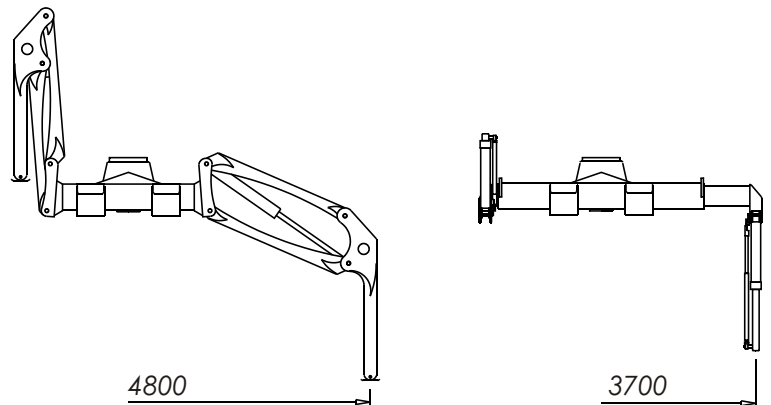
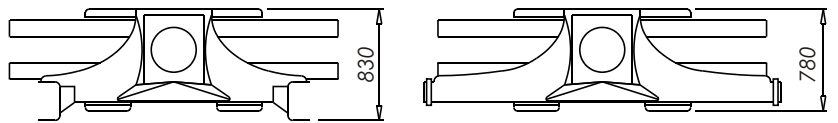
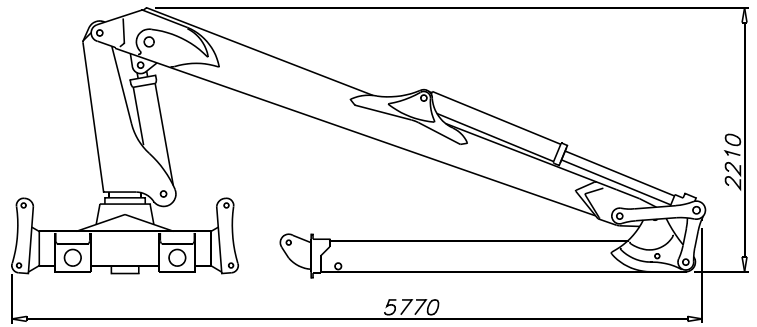
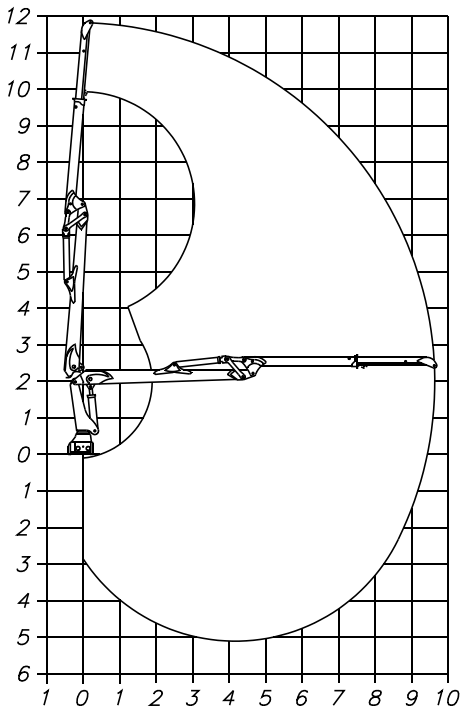
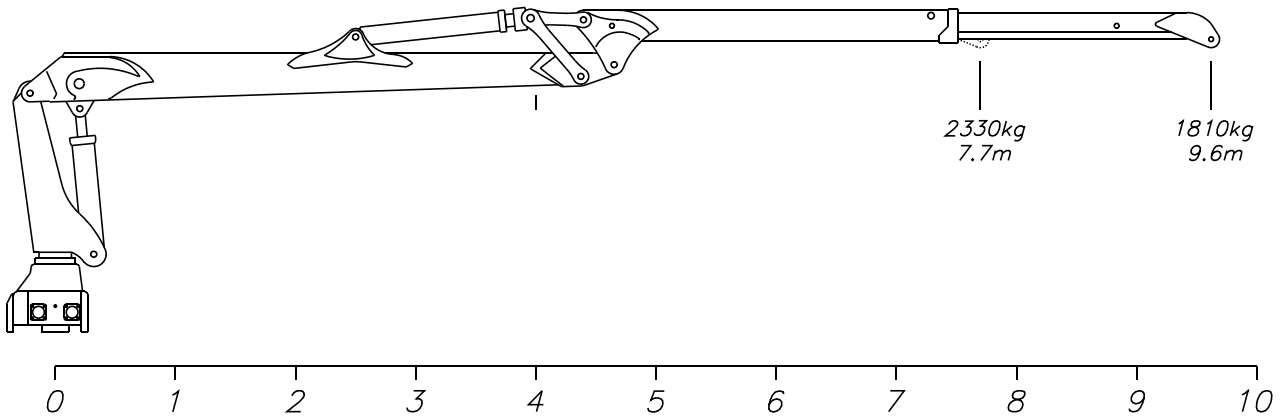
Momento di carico	kNm	145
Coppia di rotazione	kNm	35
Angolo di rotazione	°	386
Sbraccio massimo	m	8,50
Pressione d'esercizio	bar	270
Portata della pompa	l/1'	2x70
Portata della pompa	l/1'	1x70
Peso gru standard	kg	2450

G.M.C. S.r.l. Dichiaro che i dati tecnici sopra riportati sono puramente indicativi e si riserva di potervi apportare modifiche in qualsiasi momento





GL 180 9.60 0+1



CARATTERISTICHE GRU

Classe Calcolo H1 B4

Momento di carico	kNm	180
Coppia di rotazione	kNm	43
Angolo di rotazione	°	390
Sbraccio massimo	m	9.60
Pressione d'esercizio	bar	270
Portata della pompa	l/1'	2x80
Portata della pompa	l/1'	1x80
Peso gru standard	kg	2800

G.M.C. S.r.l. Dichiaro che il dati tecnici sopra riportati sono puramente indicativi e si riserva di potervi apportare modifiche in qualsiasi momento



