

## **Semirimorchio CANGURO 10mt – Ribaltabile Posteriore con Gru**

### **TELAIO**

- Gervasi, a “Collo d’Oca”, ribassato posteriormente, realizzato con acciaio ad alta resistenza
- N° assi a terra: 3
- Sospensioni: meccaniche a fogli di balestra (*optional pneumatiche*)
- Freni: a tamburo con ABS (*optional a disco*)
- Pneumatici: nr. 13 tipo 265/70R19,5 e cerchi in ferro
- Asse anteriore sterzante (*in alternativa posteriore*)
- Asse anteriore sollevabile (*solo con sospensioni pneumatiche*)

### **CASSONE**

- Dimensioni esterne 10.000 x 2.500 x 2.500mm (Volume utile 55 m<sup>3</sup>)
- Fondo in lamiera di acciaio antiusura ARDOX spess. 60/10 (6 mm)
- Sponde laterali in acciaio antiusura ARDOX spess. 40/10 (4 mm) con montanti saldati in continuo
- Portelloni posteriori a libro con dispositivo di apertura pneumatico antinfortunistico

### **SOLLEVAMENTO**

- Sollevamento mediante due cilindri idraulici telescopici montati in posizione laterale
- Valvola divisore di flusso autolivellante brevettata
- Cerniere di ribaltamento posteriori con bronzine
- Azionamento con comandi dal trattore
- Angolo di ribaltamento 45°

### **GRU CARICATRICE GMC**

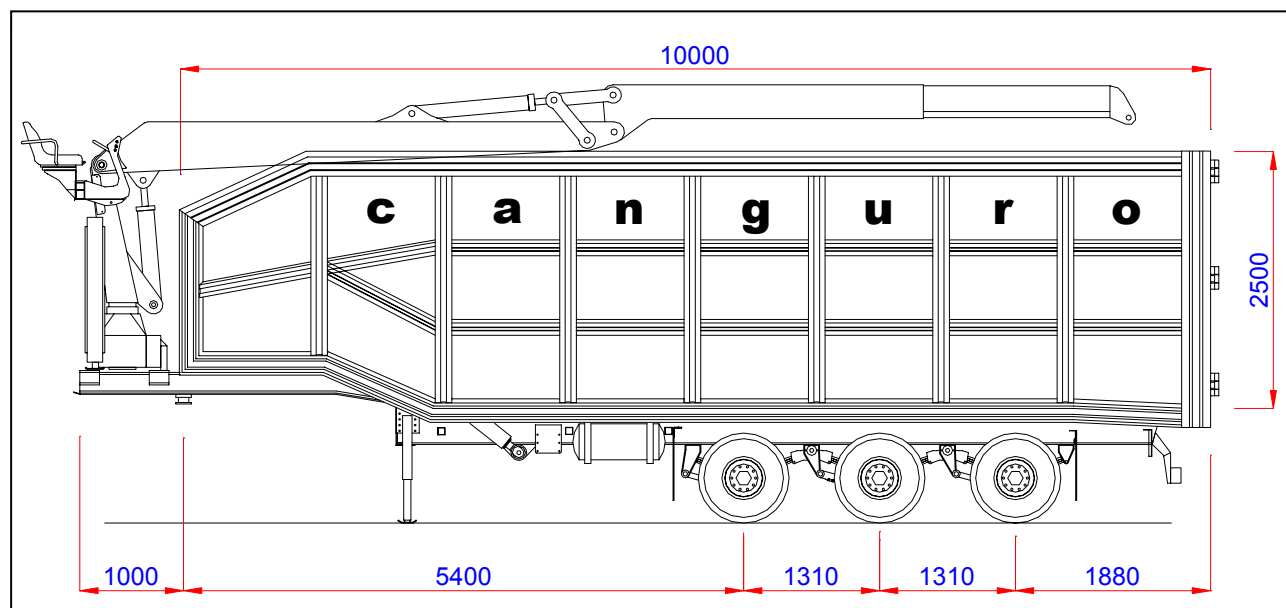
- Modelli: GL180 – GL250 a richiesta

### **DOTAZIONE DI SERIE**

- Paraurti posteriore fisso
- Cassetto porta attrezzi
- Paraspruzzi anteriori e posteriori in gomma
- Cunei di stazionamento con relativi supporti
- Protezioni laterali. - Luci d’ingombro. - Pannelli riflettenti posteriori. - Strisce rifrangenti adesive

### **MASSE**

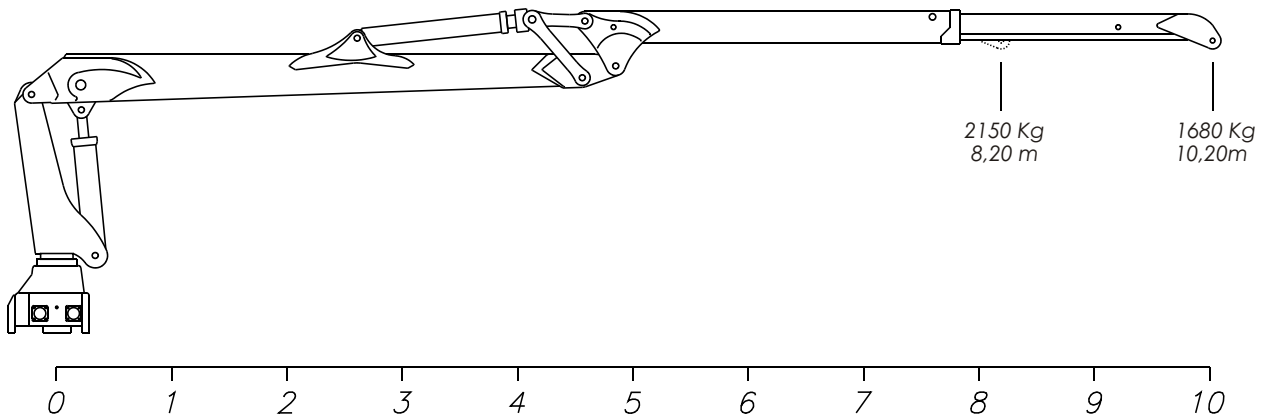
| <b>Modello</b>          | <b>CANGURO 10mt</b> |  |
|-------------------------|---------------------|--|
| Tara del veicolo        | [kg.]               | 14.200 ( <i>peso di omologazione</i> ) |
| Peso totale del veicolo | [kg.]               | 36.800                                 |



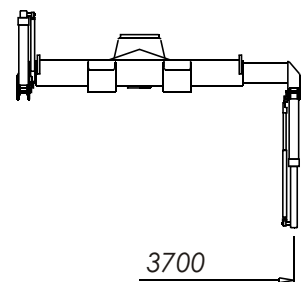
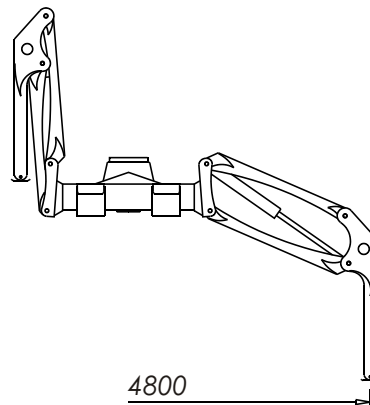
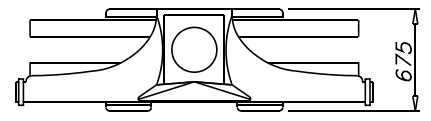
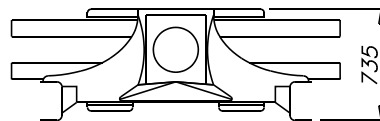
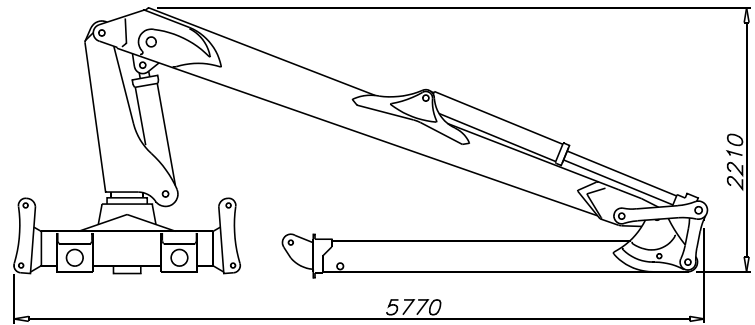
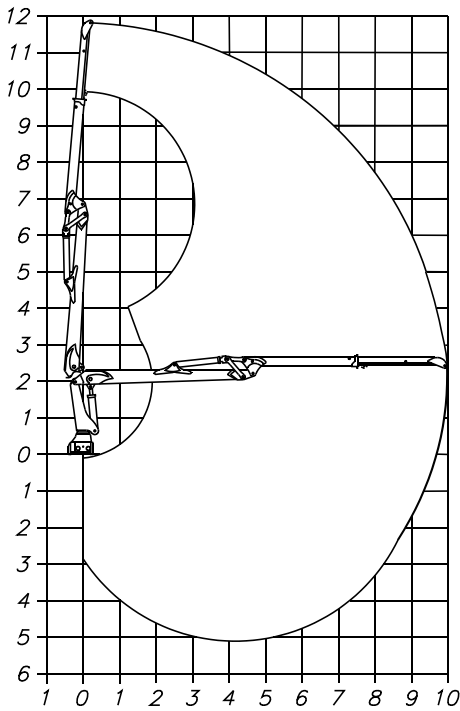
I dati, le dimensioni ed i pesi riportati nella scheda sono indicativi, non impegnativi e possono subire variazioni senza alcun preavviso in seguito ad esigenze di fabbricazione.



GL 180 1020 0+1



G.M.C. S.r.l. Dichiaro che il dati tecnici sopra riportati sono puramente indicativi e si riserva di potervi apportare modifiche in qualsiasi momento



**CARATTERISTICHE GRU**

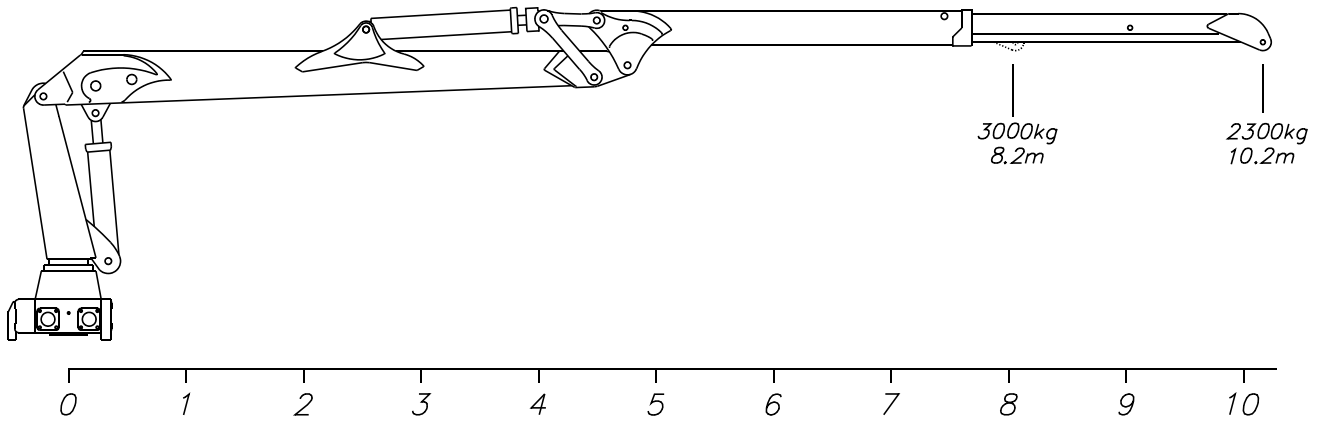
**Classe Calcolo H1 B4**

|                       |      |       |
|-----------------------|------|-------|
| Momento di carico     | kNm  | 180   |
| Coppia di rotazione   | kNm  | 43    |
| Angolo di rotazione   | °    | 390   |
| Sbraccio massimo      | m    | 10,20 |
| Pressione d'esercizio | bar  | 270   |
| Portata della pompa   | l/1' | 2x70  |
| Portata della pompa   | l/1' | 1x80  |
| Peso gru standard     | kg   | 2860  |

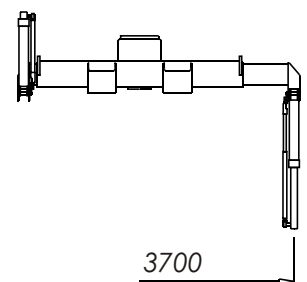
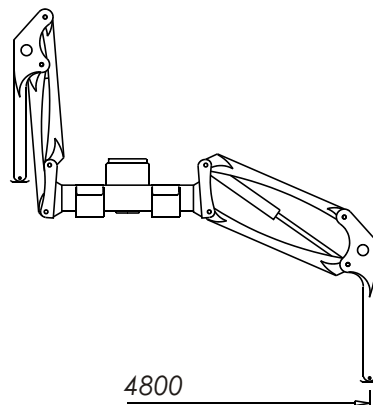
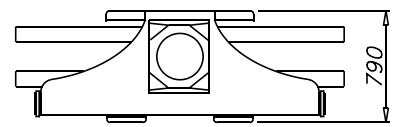
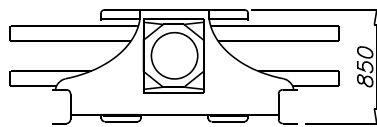
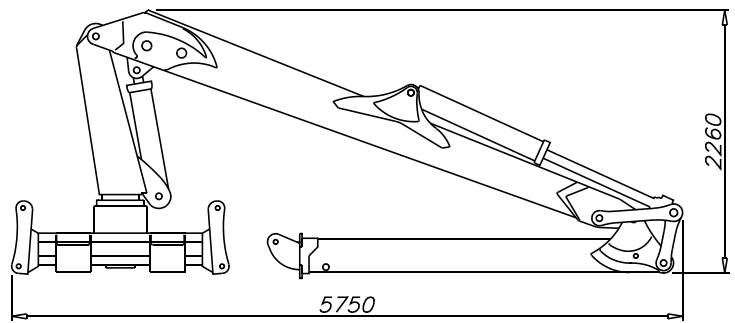
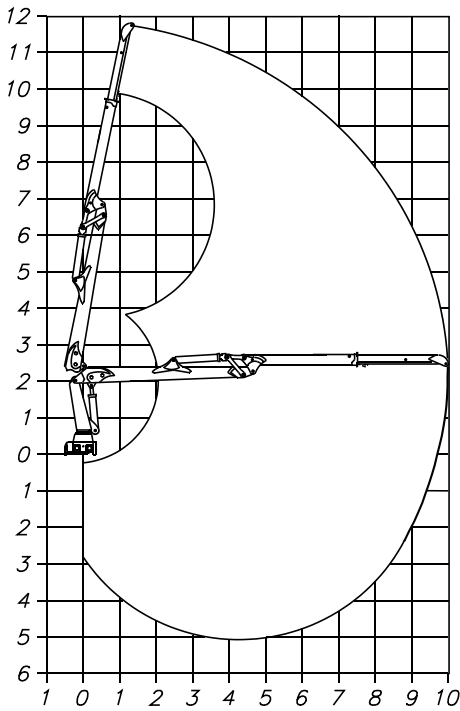




GL 250 1020 0+1



G.M.C. S.r.l. Dichiaro che i dati tecnici sopra riportati sono puramente indicativi e si riserva di potervi apportare modifiche in qualsiasi momento



**CARATTERISTICHE GRU**

**Classe Calcolo H1 B4**

|                       |      |       |
|-----------------------|------|-------|
| Momento di carico     | kNm  | 250   |
| Coppia di rotazione   | kNm  | 63,5  |
| Angolo di rotazione   | °    | 385   |
| Sbraccio massimo      | m    | 10,20 |
| Pressione d'esercizio | bar  | 270   |
| Portata della pompa   | l/1' | 2x80  |
| Portata della pompa   | l/1' | 1x80  |
| Peso gru standard     | kg   | 3350  |

